



ds automation dsound®-Schallsensor Applikationen



Akustische Werkzeugüberwachung

- Fehler wie Werkzeugbruch oder Abnutzungserscheinungen erzeugen Geräusche, die vom dsound®-Sensor erkannt und zur Maschinenabschaltung genutzt werden können.



Akustische Dichtigkeitsprüfung

- Austretende Gase erzeugen ein Geräusch, das der dsound®-Schallsensor zur Überwachung und Fehlererkennung auswerten kann
- Der dsound®-Schallsensor kann auch unter rauen Industriebedingungen eingesetzt werden (Schutzgrad IP 67)



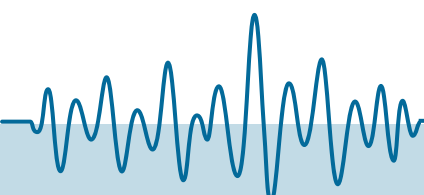
Akustische Überwachung von Abfüllanlagen

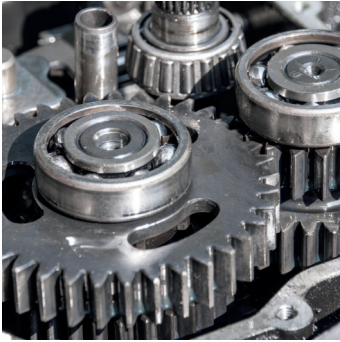
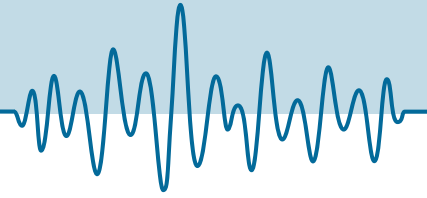
- Der dsound®-Schallsensor wird zur Glasbruchüberwachung eingesetzt und erkennt Geräusche, die auf das Reißen von Glasbehältern hinweisen.



Akustische Beleuchtungssteuerung in Tiefgaragen

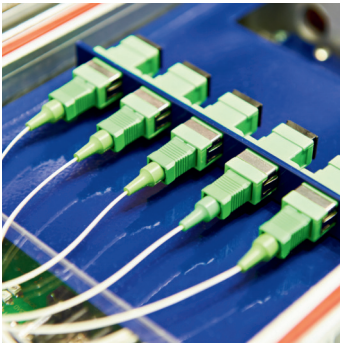
- Einsatz des dsound®-Schallsensors zur Steuerung der Beleuchtung in Tiefgaragen als Alternative zu Bewegungsmeldern
- Der dsound®-Schallsensor sichert die Beleuchtung auch in schwer einsehbaren Bereichen eines Parkdecks
- Vorteile gegenüber Bewegungsmeldern:
 - Geringerer Installationsaufwand & Kostengünstiger Betrieb bei größeren Parkflächen
 - Höhere Energieeinsparung durch vollständige Dunkelschaltung im Parkhaus.





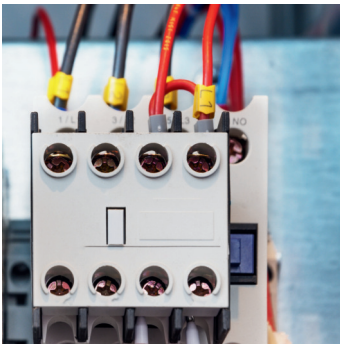
Akustische Getriebeüberwachung

- Fehlerhafte Getriebe erzeugen Geräusche durch Abnutzung, die vom dsound[®]-Sensor erkannt und zur Fehlermeldung oder Maschinenabschaltung verarbeitet werden können



Akustische Produktionsüberwachung bei Steckverbindern

- Überprüfung des Verrastgeräuschs der Steckkontakte im Steckerkörper zur Sicherstellung der korrekten Funktionsweise



Akustische Funktionsprüfung von Relais

- Ein fehlerhaftes Relais erzeugt ein Geräusch mit spezifischer Frequenz, das durch den dsound[®]-Schallsensor detektiert wird, wenn der Anker nicht korrekt anspricht



Akustische Überwachung von Landmaschinen

- Einsatz des dsound[®]-Schallsensors zur Anlagenüberwachung bei der Zuckerrübenenernte
- Fortlaufende Trennung von Zuckerrüben und Steinen für Biogasanlagen



ds automation GmbH
Mettenheimerstr. 2
19061 Schwerin

